



## TROQUELADORA TIPO LIBRO

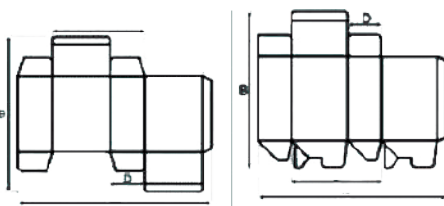
Modelo	ML750	ML1100
Max. área de trabajo	75 x 52 cms	110 X 80 cms
Velocidad de trabajo	28 ± 2 golpes/min.	23 ± 2 golpes/min.
Poder de motor	2.2 kW	5.5 kW
Peso de máquina	2000 Kg	4500 Kg
Dimensiones	1.65 x 1.54 x 1.65 m	2.08 x 1.95 x 1.90 m



## PLASTIFICADORA SEMI-AUTOMÁTICA



Modelo	SFML-720	SFML-920
Velocidad	0-25 m./min.	0-25 m./min
Ancho	680 mm	880 mm
Dimensiones	3000 x 1400 x 1600 mm	3000 x 1600 x 1600 mm
Peso Total	1000 kgs	1200 kgs
Temperatura	≤130 °C	≤130 °C



## PEGADORA CAJAS ZH - G

Model	Tipo de Caja	(A Max)	(A Min)	(B Max)	(B Min)	(C Max)	(C Min)	(D Min)	(E Min)
ZH-800G	Caja Lineal recta	560	106	500	65	270	50	7	6
	Caja de Fondo Automatico	560	160	500	65	270	80	40	6
ZH-880G	Caja Lineal recta	660	110	500	65	320	50	7	6
	Caja de Fondo Automatico	660	160	500	65	320	80	50	6
ZH-1000G	Caja Lineal recta	760	130	600	80	370	60	10	8
	Caja de Fondo Automatico	760	180	600	80	370	90	60	8

# PLASTIFICADORA AUTOMÁTICA



Modelo	SW-560	SW-660	SW-760
Max tamaño pliego	560×820mm	660×820mm	760×820mm
Min tamaño pliego	210×300mm	210×300mm	210×300mm
Velocidad	0-60m/min	0-60m/min	0-60m/min
Gramaje de pliegos	90-600gsm	90-600gsm	90-600gsm
Energía	20kw	20kw	20kw
Dimensiones maquina	4600×1350×1600mm	4600×1450×1700mm	4600×1550×1700mm
Peso	2600kgs	2800kgs	3000kgs



# GUILLOTINA 92E / 115E

Modelo	92E	115E
Ancho max de corte	920mm	1150mm
Alto max de corte	130mm	160mm
Largo max de corte	930mm	1150mm
Velocidad	45 c/min	45 c/min
Largo mesa frontal	650mm	730mm
Energía	3Kw	4Kw
Peso	2700Kg	4300Kg
Presion	35Kn	40Kn

# TROQUELADORA HOT - STAMPING TYMC - 750

Formato de mesa	750 x 520
Máx. longitud de alimentador	520 mm
Número de rodillos alimentadores de foil	2
Áreas de calentamiento	4
Velocidad	15+/-2 pliegos x min.
Potencia Total	8 Kw
Potencia del motor principal	2.2 Kw
Peso	2500 Kg
Dimensiones	1540x1660x1950 mm



# TROQUELADORA BRAUSSE 1050 SE



## Especificaciones para troquelado

Tamaño máximo para Troquelado	1040 x 720 mm
Max. velocidad mecánica	7500 ciclos / hora
Max. presión de troquelado	300 T
Pinza mínima	9.5 mm



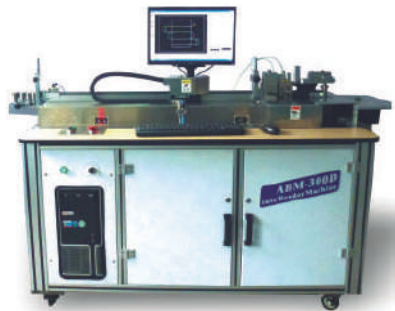
## Especificaciones generales

Fuente de alimentación para motor principal	10 kw
Fuente de alimentación para otros motores	9 kw
Voltaje de potencia	380v / 50 hz

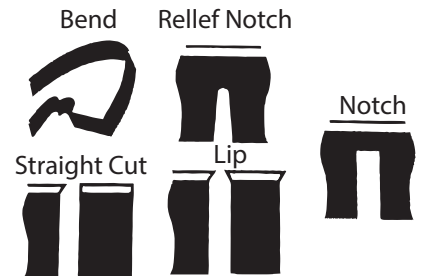
## Especificación del rango de papel

Máximo tamaño de hoja	1050 x 750 mm	90 g/m <sup>2</sup> - 600 g/m <sup>2</sup> sujeto a la calidad del papel
Tamaño mínimo de hoja	400 x 370 mm	
Rango de Materiales	a - Papel / Carton	Hasta 4mm espesor sujeto a la calidad del cartón
	b - Carton Corrugado	

## TALLER DE TROQUEL



## DOBLADORA AUTOMÁTICA DE CUCHILLAS



Corte recto, corte pico e loro, puentes y dobla (casi todos los ángulos) con lo cual se prevee la dilatación / elongación del fleje de corte.



## LÁSER PARA CORTE EN MADERA DE TROQUEL

Área de trabajo	1250 x 1250 mm	125 x 90 cms
Poder del Láser (tubo láser importado)	300 W	130 w
Sistema servo	Mitsubishi	Mitsubishi
Exactitud de Posición	+ - 0.05 mm/m	+ - 0.05 min/m
Velocidad de Posición	20 m/min	15 m/min
Peso	800 kg	400 kg
Energía	220 v	220 v

## DESGLOSADORA PORTATIL



Velocidad	2200R/min
Consumo de aire	0.113M3/min
Presión de aire	0.62 MPa
Peso	5 Kg
Dimensiones	530x175x255

## ENGOMADORA DE MESA



Máx. ancho de encolado	700 mm
Máx. espesor de encolado	40-300gsm
Gramaje	40-100gsm
Velocidad	23m/min
Potencia de motor	0.18kw 220v
Dimensiones	1030x400x500mm
Peso	65kg

## HENDIDORA PARA LINEA DE DOBLEZ



Max. de ancho de hoja	660 m
Nro. de ruedas de hendido	6
Cuchilla de corte	1
Cuchilla perforadora	1
Peso	63 Kg
Dimensiones	1100 x 960 x 255 mm

Limpiadores  
de Caucho  
de Impresión



Puridamp  
agente de  
limpieza alcalino  
a base de agua  
para humedecer  
rodillos.

Aquasol  
Limpiador  
para  
Anilox  
de Barniz



Rodillos  
de Caucho



Limpiador  
Cleanfix &  
CalciumFix



## Repuestos Alternativos de todas la marcas

